

Fisketeine: Utviklingsarbeidet ved HI



HAVFORSKNINGSINSTITUTTET
INSTITUTE OF MARINE RESEARCH



Svein Løkkeborg,
Odd-Børre Humborstad og Jostein Saltskår
Faggruppe Fangst

Utvikling av teineteknologi:

- Tokammerteine vs. Newfoundlandteine
- Fløyta tokammerteine
- Agntype og setteretning
- Fangst ved oppdrettsanlegg

Resultater fra fem tokt:

- Varangerfjorden, 2004 og 2007
- Båtsfjord, juni 2012
- Myre, mars/april 2013
- Ramfjord, september 2013



Tokammerteina

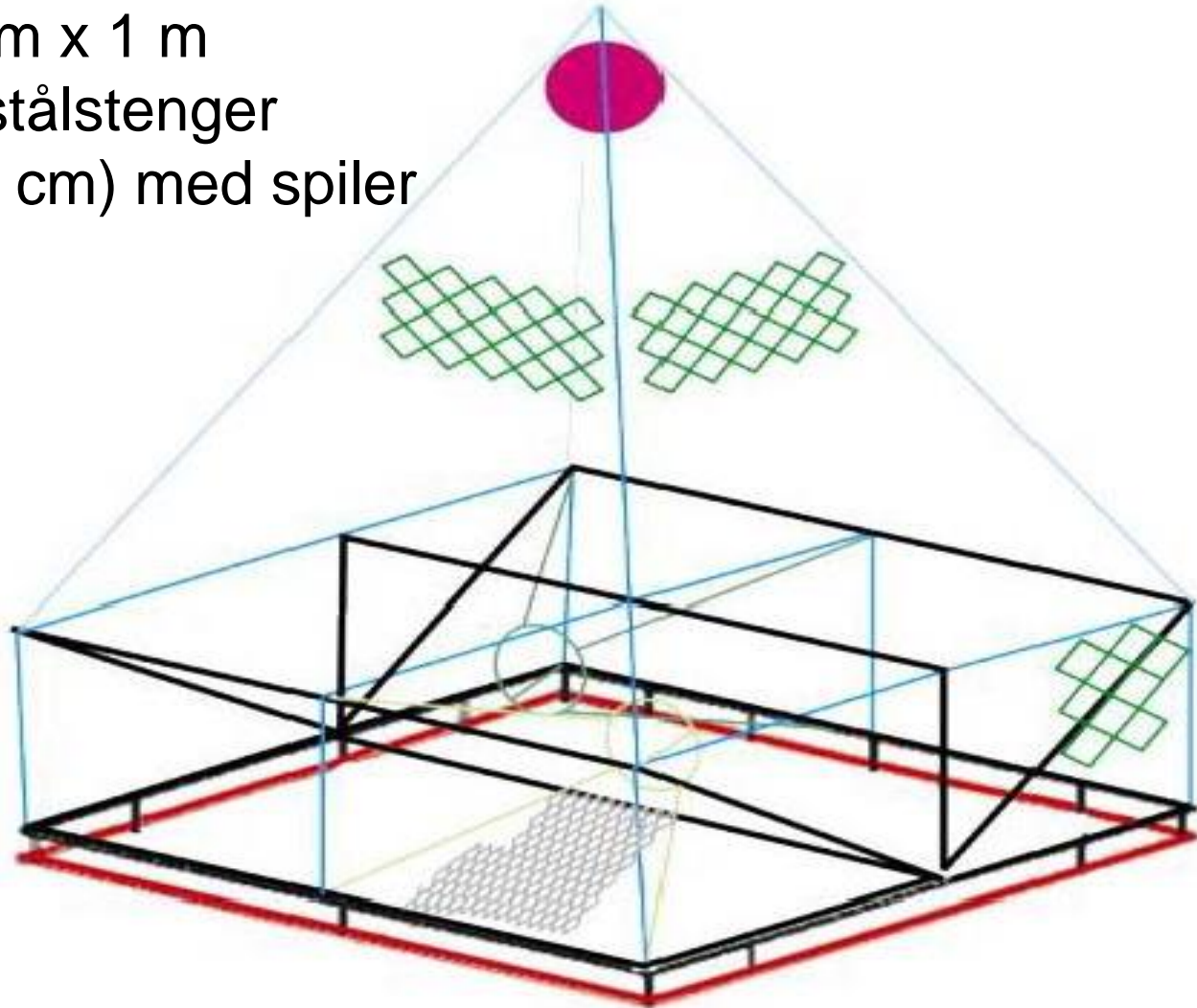


Newfoundlandteina

2 m x 2 m x 1 m

16 mm stålstenger

Kalv (43 cm) med spiler



Newfoundlandteina og tokammerteina

Teinetype	Fangst av torsk	
	Båtsfjord	Myre
Newfoundland	0,1 (4)	1,9 (100)
Tokammerteine	1,5 (92)	4,4 (204)

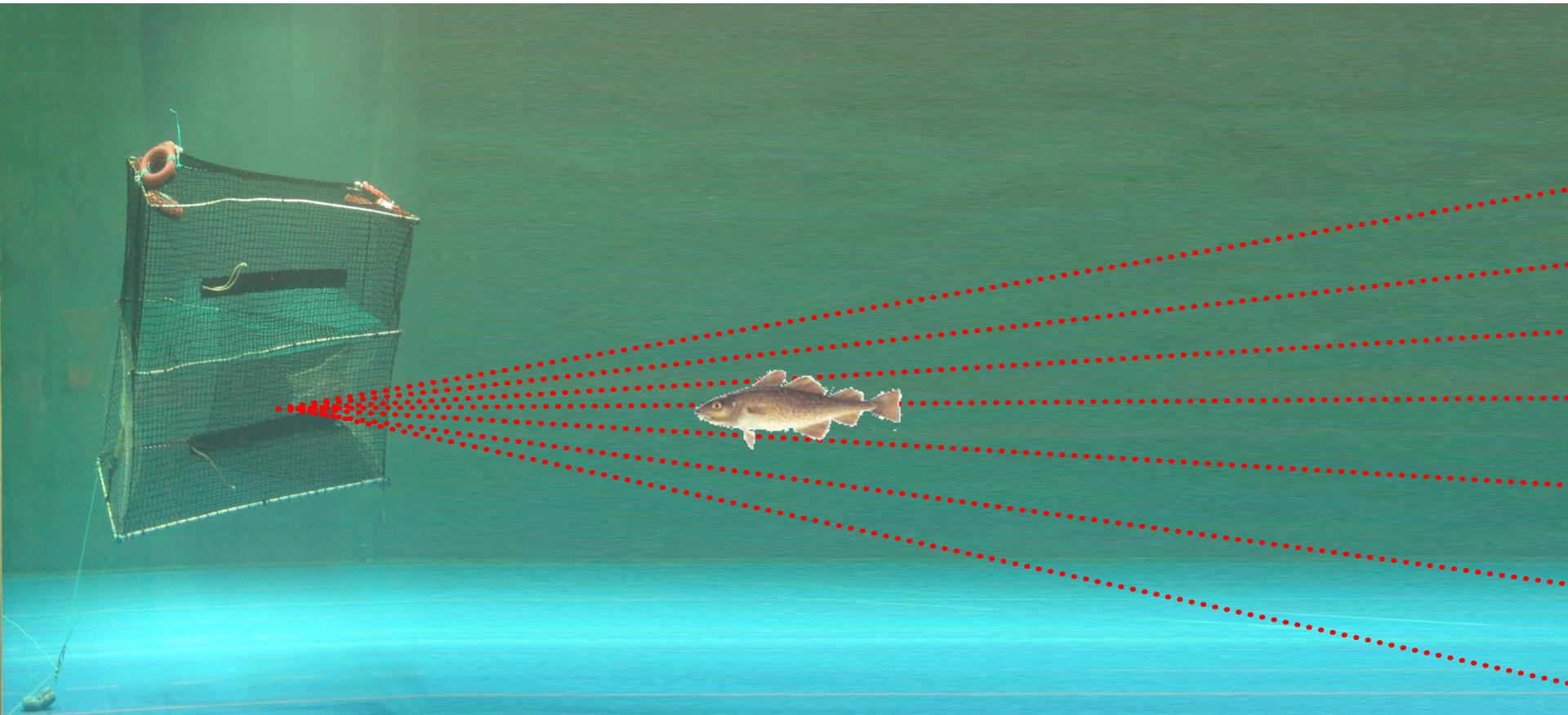


Newfoundlandteina og tokammerteina

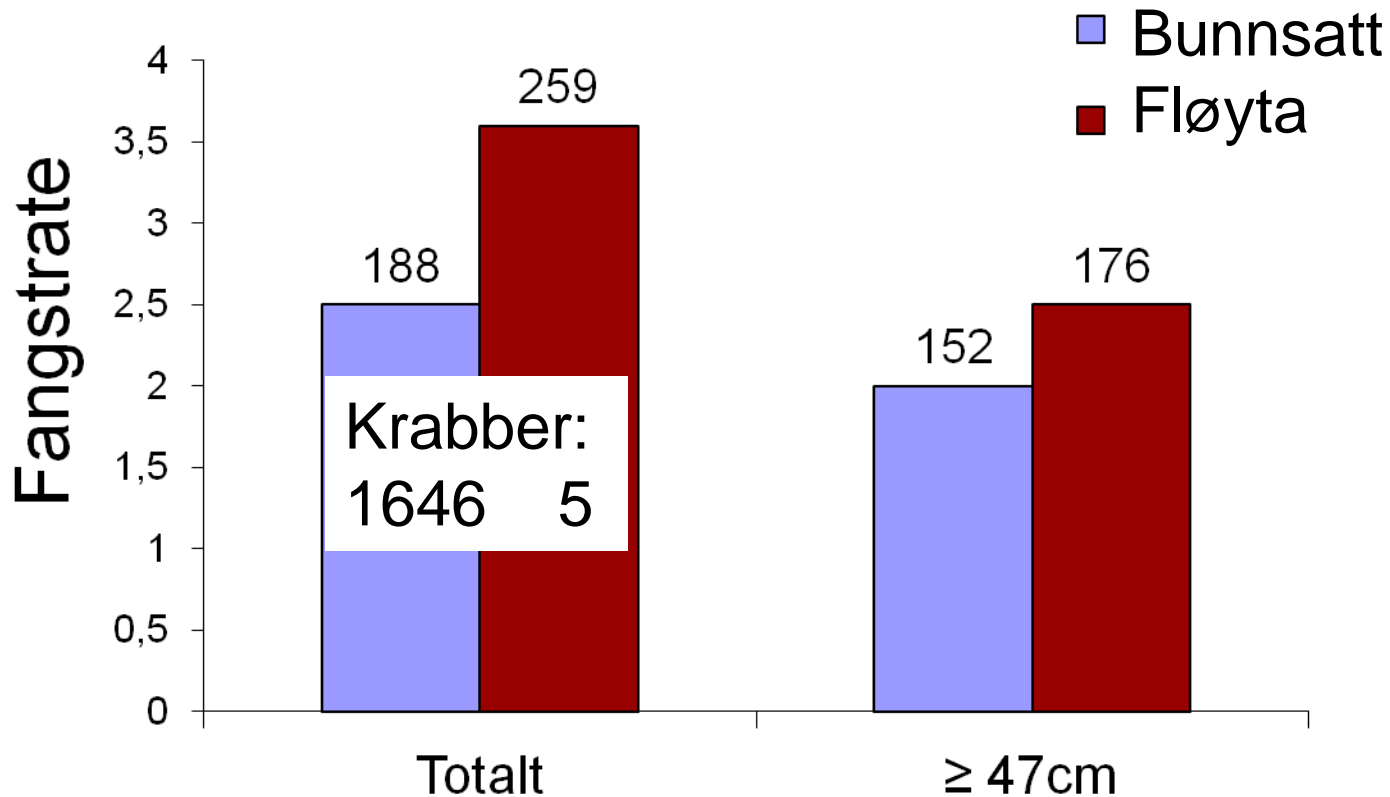
Teinetype	Fangst av torsk	
	> 55 cm	≤ 55 cm
Newfoundland	7	17
Tokammerteine	37	17



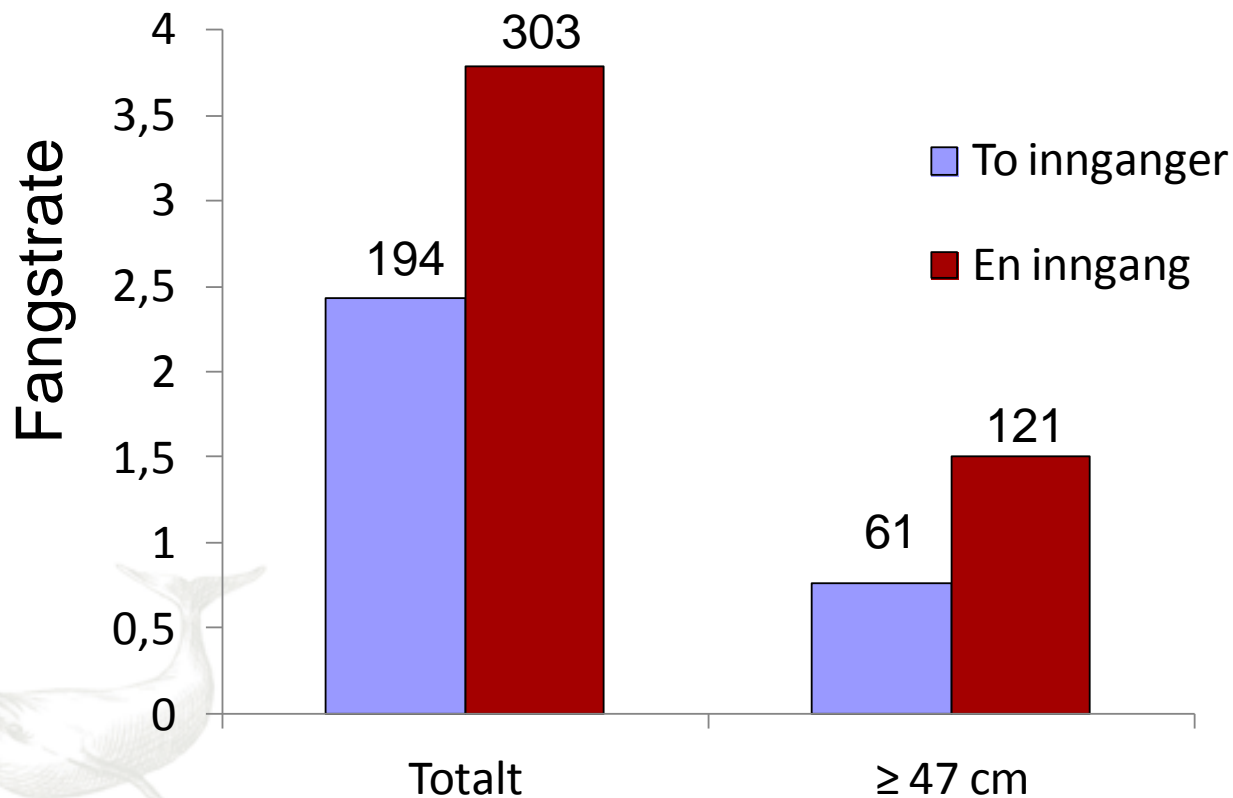
Fløyta tokammerteine



Fløyta mot bunnsatte teiner, Varangerfjord, 2004:



Fløyta teine: En mot to innganger, Varangerfjord, 2007:



Fløyta og bunnsatt tokammerteine

Teinetype	Fangst av torsk		
	Båtsfjord	Myre, sild	Myre, akkar
Fløyta	0,5 (30)	0,6 (34)	3,8 (207)
Bunnsatt	1,5 (92)	0,9 (54)	4,4 (204)



Vesterålen, april 2013



Ramfjord, september 2013

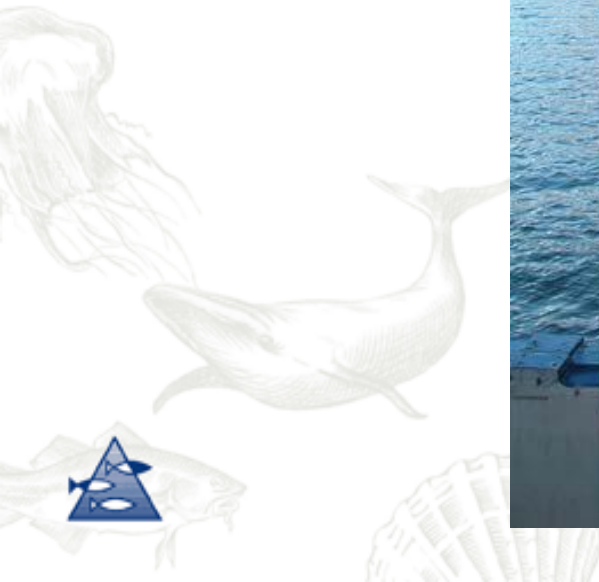
Teinetype	Fangst av torsk
Bunnsatt	7,6 (677)
Fløyta, 95 cm	6,8 (245)
Fløyta, 35 cm	9,7 (580)



Fløyta teine i ubalanse



“Lofotenteina”



Fangst av sei per teine:

Teinetype	Ved anlegget	100 m fra
Lofotenteine	150,9	11,5
Stor tokammerteine	40,9	5,0
Vanlig tokammerteine	10,1	1,5

Max fangst i Lofotenteina: 1,3 tonn sei!



Konklusjon:

- Teine har et stort potensial
- Område og Sesong:
 - Teine fanger med lager ikkje fisk
- Levendefangst:
 - ”Pots catch but not kill fish”
- Fortsatt en vei å gå!

